



INSTITUT  
FRANÇAIS

AWALN'  
أول نأغ ART

Montresso<sup>★</sup>  
ART FOUNDATION

Soutenu par la ville de Marrakech, la fondation Montresso\* présente en collaboration avec Awaln'art et l'Institut Français de Marrakech le projet *Tmecha Fel Medina*, parcours artistique et culturel.

En 2014, Jace, peintre réunionnais est l'invité de la résidence d'artistes Jardin Rouge, créé par la fondation Montresso\*. Se dessine les contours d'un projet de parcours artistique dans la médina de Marrakech, hors des sentiers battus. Trois ans plus tard, le projet *Tmecha Fel Medina* voit le jour, la ville va s'emplir des petits personnages de Jace: Les Gouzous.

L'artiste part à la rencontre des autorités et associations locales afin de mieux comprendre les quartiers traversés. Inspiré des lieux, contes, légendes et histoires de vie, Jace arpente la médina, accompagné par de nombreux enfants et habitants intrigués. Il réalise quinze fresques murales du Mellah jusqu'à la place Sidi Youb.

En résidence à Jardin Rouge, l'artiste réalisa une série de peintures sur cartons et cartes géographiques. L'exposition *Tmecha fel Medina* offre un regard dual sur l'œuvre de Jace et invite le spectateur à arpenter la ville à la recherche des Gouzous.

Le projet *Tmecha Fel Medina* est multiple, en avril 2017, des performers traceurs marocains furent invités à penser la ville. L'expérience *Tmecha Fel Medina* se poursuivra en 2018 avec un temps fort organisé lors du festival Awaln'art.

La fondation Montresso \* remercie les autorités locales et la collaboration d'Awaln'art et de l'Institut Français de Marrakech.

# 1

## PARKOUR dans la Médina

AVRIL 2017

L'Institut Français de Marrakech a invité fin avril des artistes performers acrobates du Parkour à venir investir le trajet. Les artistes ont réalisé des acrobaties en fonction du mobilier urbain tout au long du trajet. Caméra embarquée, ils ont filmé leur expérience.



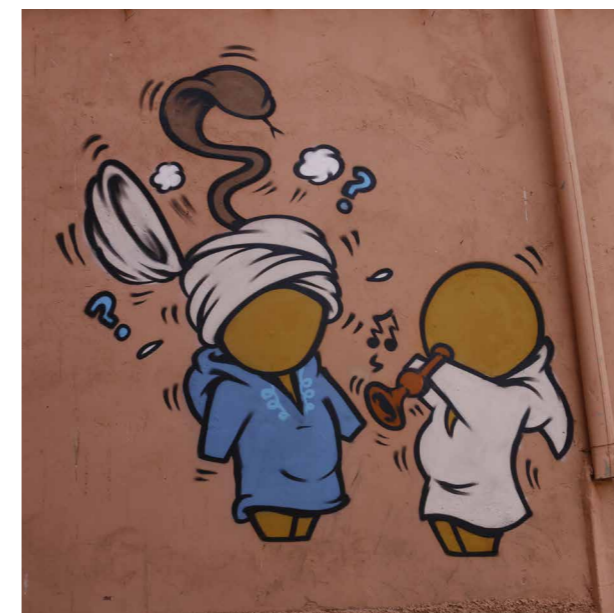
# 2

## Peintures Murales dans la Médina

04 au 14 JUILLET 2017

La fondation Montresso\* a investi les rues de la médina avec l'artiste muraliste JACE, réunionnais qui a peint sur les murs des petits personnages nommés GOUZOUS, telle une chasse aux trésors. L'artiste a pris connaissance du trajet aux côtés des traceurs et de six associations de quartiers, afin de s'inspirer des histoires de vie, des légendes et contes urbains pour réaliser une histoire de bout en bout, le long d'un trajet pensé de concert.

L'artiste a réalisé quatorze peintures murales, depuis le quartier de Mellah jusqu'à la Place Sidi Youb.



JACE

Différents murs du projet Tmecha Fel Medina

# 3

## «Tmecha Fel Medina», l'exposition

6 OCTOBRE au 20 JANVIER 2018

L'exposition *Tmecha Fel Medina* mettra en relation les œuvres de l'exposition et les fresques produites au long du parcours par Jace.

Le plan du trajet Tmecha Fel Medina sera dévoilé.

Elle sera présentée au sein de DAR MOULAY ALI, Maison de la France, à Marrakech

Vernissage le 6 octobre 2017 à 19h00 sur invitation.

Rue Ibn Khaldoun, 40000 Marrakech V



# 4

## La carte ou l'application Smartphone

COURANT 2018

L'idée est de proposer à l'utilisateur le plan du trajet au cœur de la médina.

L'utilisateur sera dirigé tout au long du trajet et obtiendra des informations sur les interventions artistiques ayant (eu) lieu sur le trajet, sur le patrimoine et la vie de quartier. Cette carte ou application sera développée en Darija, Anglais, Français.

# 5

## Awaln'art

COURANT 2018

Awaln'art, fabrique des arts en places publiques inclura le trajet de la médina dans sa programmation «hors les murs».



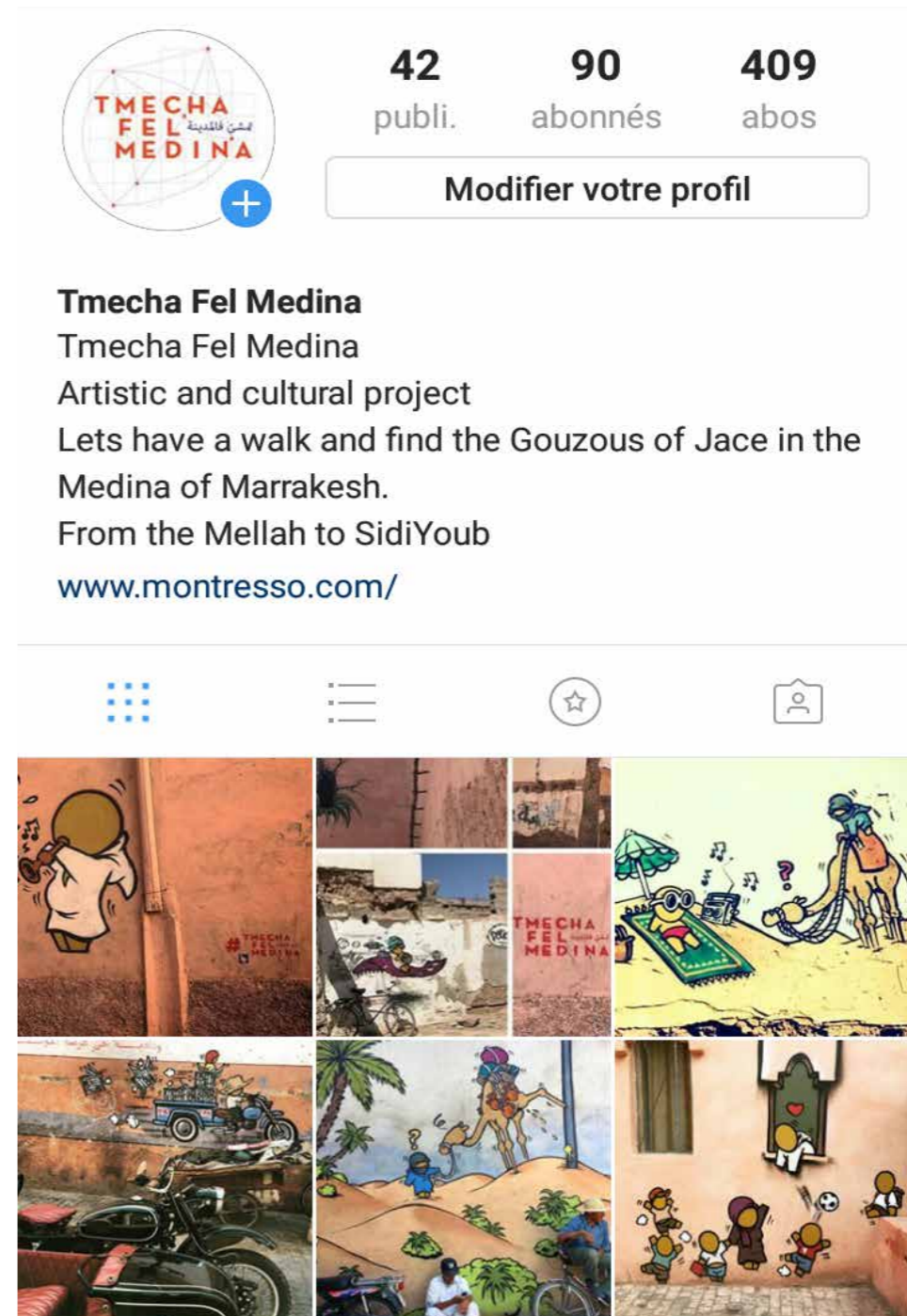


# BIOGRAPHIE

Jace est le père du Gouzou, ce petit personnage attachant voyage à ses côtés et investit les murs du monde entier. Jace développe avec son personnage un univers enfantin, critique et moqueur. Le Gouzou se fait tantôt manipulateur, amoureux, impétueux et se pose toujours avec intelligence dans l'environnement. Jace s'attache à placer son Gouzou dans un contexte particulier pour chacune de ses apparitions, offrant une force picturale in situ. Vecteur frénétique d'amour et de poésie, son style et son message reflètent avec une justesse exaltée sa culture multiethnique, son appétit voyageur, sa soif de partage tout en humilité.

Le graffeur confidentiel de la fin des années 80 est aujourd'hui considéré comme l'incontournable défricheur du street art ultramarin. Toujours basé sur son rocher volcanique de l'océan Indien: la Réunion, Jace saute la mer dès qu'il le peut à la recherche de nouveaux spots. Une vingtaine de pays sont en ce début de siècle estampillés du sceau de son Gouzou: Etats-Unis, Madagascar, Chine, Luxembourg, Brésil

Jace a été l'invité de Jardin Rouge pendant l'événement Behind the Red Wall et a produit plusieurs œuvres durant sa résidence.



Prenez-vous en photo devant les fresques et postez les sur votre Instagram avec **#tmechafelmedina.**

Les meilleures photographies seront repostées sur le compte instagram officiel **@tmechafelmedina.**

Montresso<sup>\*</sup>  
ART FOUNDATION

Contact | Elise Lavigne  
Mail | [e.lavigne@montresso.com](mailto:e.lavigne@montresso.com)  
Téléphone | +212 (0) 6 08 86 42 53

Site Internet | [www.montresso.com](http://www.montresso.com)  
Facebook | [montressoartfoundation](https://www.facebook.com/montressoartfoundation)  
Instagram | [montressoartfoundation](https://www.instagram.com/montressoartfoundation)  
Vimeo | [jardinrougemontresso](https://vimeo.com/jardinrougemontresso)

JARDIN  
ROUGE  
ARTISTS RESIDENCE